

AVENIR KLIENTŮM



Alena JOBÁNKOVÁ *Jobánková Alena*

INFLACE na konci léta až 20 %?

V současné době se pohybujeme na cca 17% inflaci. A co se nejvíce zdražilo?

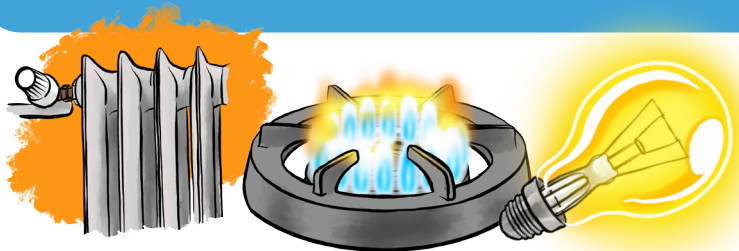
- potraviny v průměru zdražily o 18%
- ceny zemního plynu vzrostly o 57 %
- tuhá paliva o 34%
- elektřina zdražila o 34%

Obecně se očekává, že spotřebitelé na konci roku pocítí další zdražení.

Vážení klienti a přátelé AVENIRU,

přejeme vám klidné, pohodové léto a prázdniny. Přinášíme Vám náš pravidelný zpravodaj.

V tomto zpravodaji se věnujeme zdražením hypoték a cen za energie. Kdo je připraven není překvapen.



KDY VÁM KONČÍ FIXACE HYPOTÉKY?

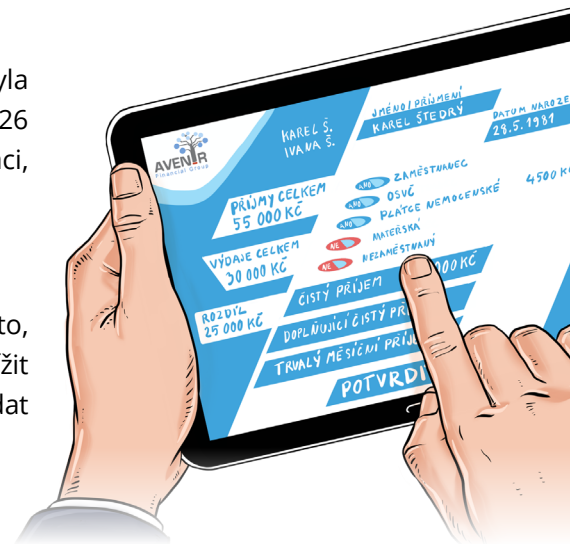
Dnešní úrokové sazby se pohybují okolo 6%, a to jak při sjednání nové hypotéky, tak i s končící fixací. Většinou nám vychází, že když končí fixace, je výhodnější přejít k nové bance, kde sjednáme úvěr s nižší úrokovou sazbou. Ale je to případ od případu a nelze to paušalizovat.

Původní sazba 2,2%, hypoteční úvěr ve výši 3.000.000 Kč, fix 5 let = splátka byla cca **11.391 Kč**. **Dnešní sazba 5,94%**, zůstatek po 5 letech splácní: 2 626 726 Kč. Nová splátka s fixem na 5 let = **16.748 Kč**. Pokud máte úvěr blízky modelaci, můžete očekávat o cca 30% nárůst splátek, v našem případě o 5.000 Kč.

Co s tím?

Obraťte se na naše spolupracovníky, kteří Vám rádi poradí a připraví Vás na to, až přijde konec fixace současné hypotéky. Obecně se dá říci, že je nutné snížit /upravit současnou spotřebu, hledat zdroje, kde ušetřit a začít si více odkládat bokem (spořit).

Neváhejte nás kontaktovat, rádi Vám pomůžeme a poradíme.



RŮST CEN ENERGII

U koho se to nejvíce projeví? Jsou to majitelé domů a komerčních nemovitostí.

Kdo může být "relativně v klidu", jsou majitelé bytů. Zde se zdražení také projeví, ale díky menší spotřebě v bytě, to nebude mít takový finanční dopad na rodinu.



Příklad:

Byt má spotřebu elektřiny 1,5 MWh, dnešní cena 4.400 Kč /MWh = celková platba za rok cca 6.600 Kč.

Při stejné spotřebě elektřiny (1,5 MWh) a dnešní ceně 10.613 Kč /MWh (dodavatel MND) = celková platba cca 15.900 Kč.

Ano, je to skoro 3 x dražší, ale stačí si během roku odložit 800 Kč /měsíc a toto navýšení ceny se vám podaří ustát.



Co udělat pokud vlastníte dům, větší nemovitost?

Nejdříve je potřeba zjistit, do kdy máte fixovanou cenu za energie, to zjistíte ve smlouvě nebo na info lince dodavatele.

Potom dle spotřeby za uplynulý rok a vynásobením ceny za MWh dojdeme k tomu, co můžete očekávat „v novém“ vyúčtování a kolik prostředků si odložit stranou.

Pokud budete chtít poradit s nalezením řešení, kde ušetřit, jaký zvolit vhodný produkt na spoření... obraťte se na nás.



Jak bojovat s drahotou?

- snížit svoji aktuální spotřebu
- zjistit, zda produkty které mám, lze pořídit levněji, zda mám někde rezervy z kterých mohu čerpat
- začít si odkládat peníze bokem (nebo více odkládat)
- hledat možnosti přivýdělku nebo změny práce (vyšší ohodnocení)
- zeptat se svého zaměstnavatele, zda bude zvyšovat mzdy

I když výše uvedené nepůsobí příliš optimisticky, mějme pozitivní mysl a věřme v lepší zítřky. Toto období se postupem času překlápí a situace se stabilizuje.

Jsme připraveni vám poradit, nebojte se na nás obrátit.

Hezké léto, Váš AVENIR.

