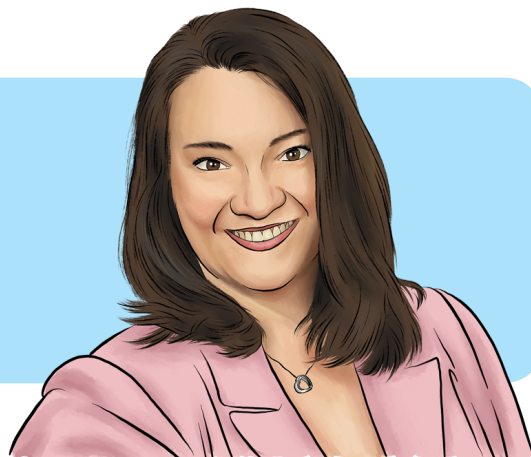


# AVENIR KLIENTŮM

Alena JOBÁNKOVÁ



## Hezké prázdninové dny milí klienti a přátelé Aveniru,

přinášíme vám v těchto letních dnech náš pravidelný Zpravodaj, který rovněž najdete na osobních stránkách našich spolupracovníků a taky i na stránkách [avenirgroup.cz](https://www.avenirgroup.cz), kde historicky máme uloženy všechny naše Zpravodaje.

## Události na Moravě TORNÁDO

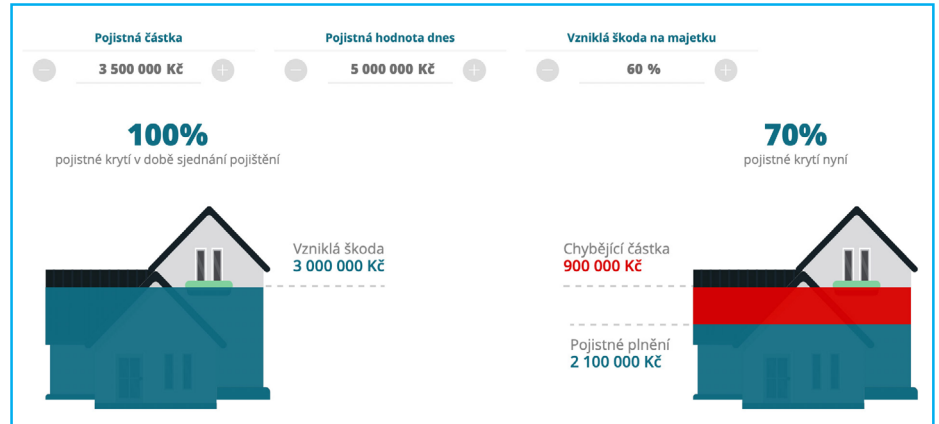
Je nepřehlédnutelné, co se stalo na Moravě a jaké tornádo způsobilo škody. V současných dnech se odhadují škody přes 15 mld korun. Pojišťovny prozatím evidují nahlášených přes 1 000 pojistných událostí. Rovněž jsme zaregistrovali, že stát dává dotace do poškozených oblastí v podobě 3 mil. zvýhodněného úvěru a 2 mil. dotaci na zničený dům, tj. celkem tedy 5 mil.

Pro lidi z této oblasti jsme připravili pomocnou ruku v podobě nahlášení pojistných událostí a možností zastupování v celém případě.



Cílem je dosáhnout maximálního možného plnění. Pokud víte o někom, kdo je v postižené oblasti, neváhejte mu dát kontakt na naši společnost nebo naše poradce a rádi v tomto pomůžeme, i když postižení nejsou našimi klienty.

Vždy při těchto událostech si jako poradci uvědomujeme, jak je důležité si aktualizovat pojistné smlouvy. V případě neaktualizovaných pojistných částek se při likvidaci vždy kontroluje, zda nevzniklo tzv. podpojištění, viz. obrázek a to můžeme mít dopad na výši proplaceného plnění z pojišťovny. Samotné pojišťovny doporučují aktualizaci pojistných smluv 1x za 3 roky.



## Přemýšlíte o vlastní fotovoltaické elektrárně na domě?

Jak to funguje? Elektřinu, kterou si vyrobíte na domě, si sami spotřebujete a pokud vaše aktuální spotřeba je nižší, než vyrobená energie, tak si ji můžete uložit do baterií. Pro správnou funkci elektrárny a její návratnost, je ideální si vyrobit a spotřebovat cca 70% této elektřiny.

Při stále rostoucích cenách energií a snaze být soběstační, se dnes stále více řeší energie z obnovitelných zdrojů a stát na to v roce 2021 vypsal dotace. Ze zkušenosti vycházíme, že postavení elektrárny (dle velikosti střechy) se pohybuje mezi 120.000 až 400.000 Kč a vyplatí se pro domy se spotřebou nad 3,5 MWH/rok. Stávající dotace jsou v maximální možné výši 50% z ceny projektu, dle regionu se tato dotace může dostat až na 170.000 Kč. Pokud přemýšlíte nad touto realizací, počítejte se přípravou a vyřízením cca 2 měsíce.



## TIP MĚSÍCE

S létem přichází i zvýšené riziko způsobení neúmyslných škod na majetku či zdraví

jiným osobám. V pojištění to nazýváme pojištění odpovědnosti. Zkontrolujte si, zda jej máte sjednáno a zda je v dostatečné výši. Doporučujeme toto pojištění mít sjednáno v řádů milionů korun.

## Máte vytvořený přístup do elektronického šanonu myPlann?

Přístup najdete buď na osobních stránkách našeho spolupracovníka nebo na stránkách [avenirgroup.cz](http://avenirgroup.cz) pod názvem "klientská zóna" nebo na [avenir.myplann.cz](http://avenir.myplann.cz). Nově jsme na těchto stránkách přidali možnost sjednat cestovní pojištění a modelace, kde si můžete vypočítat aktuální sazby u hypotečních úvěrů, přepočítat spotřebitelské úvěry, vypočítat si kolik budete potřebovat mít naspořeno na penzi a další a další modelace. Pokud v modelacích odešlete požadavek, tak se tato informace objeví vašemu poradci a ten vás bude kontaktovat.

